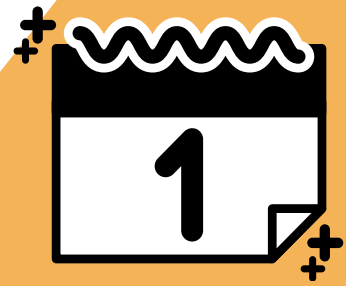


INSPIRE

PLAY YOUR ROLE IN SOCIAL ENTREPRENEURSHIP



ΦΕΒ '20 - ΜΑΡ '21

ΜΕΧΡΙ ΤΩΡΑ...

ΤΑ ΤΡΙΑ ΠΡΩΤΑ ΠΑΡΑΔΟΤΕΑ ΤΟΥ ΕΡΓΟΥ

- ✓ ολοκληρώθηκαν
- ✓ μεταφράστηκαν στην ελληνική, αγγλική και ισπανική γλώσσα
- ✓ και βρίσκονται στην ιστοσελίδα του έργου
<https://inspireyouth.eu/the-outputs/>

ΤΕΣΣΕΡΑ ΤΟΠΙΚΑ ΕΡΓΑΣΤΗΡΙΑ ΝΕΩΝ ΥΛΟΠΟΙΗΘΗΚΑΝ



ΕΝΑ "ΣΟΒΑΡΟ" ΗΛΕΚΤΡΟΝΙΚΟ ΠΑΙΧΝΙΔΙ ΕΙΝΑΙ ΚΑΘ'ΟΔΟΝ



#inspireyoutheu www.inspireyouth.eu

Με το πρώτο τρίμηνο του 2021, θα κυκλοφορήσει δύο οδηγοί εκμάθησης Κατάρτιση μας, το πρώτο στην ψυχομετρικές μεθόδους ανάπτυξης της σταδιοδρομίας, και το δεύτερο σε βιώσιμα επιχειρηματικά μοντέλα για τις Κοινωνικές Επιχειρήσεις αντιμετώπιση των προκλήσεων που βασίζονται σε SDGs και τη χρήση των Social Media. Αυτοί οι δύο οδηγοί παρέχουν στον αναγνώστη ένα εξαντλητικό πλαίσιο και εργαλεία, για τα δύο θέματα, προκειμένου να ξεκινήσουν την κοινωνική τους πρωτοβουλία.



Co-funded by the
Erasmus+ Programme
of the European Union



ΤΟΠΙΚΕΣ ΕΚΠΑΙΔΕΥΤΙΚΕΣ ΔΡΑΣΕΙΣ ΣΤΙΣ ΧΩΡΕΣ ΤΩΝ ΕΤΑΙΡΩΝ

Κατά τον Γενάρη, τέσσερις τοπικές εκπαιδευτικές δράσεις διοργανώθηκαν σε Ελλάδα, Κύπρο και Ισπανία, από τους Εταίρους του έργου INSPIRE. Τα τοπικά εκπαιδευτικά εργαστήρια στόχο είχαν να παρουσιάσουν το έργο INSPIRE στους Νεαρούς Συμμετέχοντες, επίσης να τους εμπνεύσουν, αλλά και να τους ενδυναμώσουν ώστε εμπλακούν με την Κοινωνική Επιχειρηματικότητα, να δημιουργήσουν ομάδες και να ιδρύσουν τις δικές τους επιχειρήσεις. Δεδομένων των περιορισμών λόγω COVID-19, όλα τα εργαστήρια έγιναν διαδικτυακά.

Η ΑΤΖΕΝΤΑ περιελάμβανε

- ✓ Δραστηριότητες & Συζήτηση και συγκεκριμένα
 - 1η- Γνωριμία: Η υπερ-δύναμή μου
 - 2η- Δέσιμο Ομάδας: Σχεδιάζω ένα λογότυπο
 - 3η- Καμβάς Κοινωνικής Επιχείρησης
 - 4η- Ψυχομετρικό τεστ Myers & Briggs
- ✓ την παρουσίαση της προόδου του έργου με τα παραδοτέα του και τις λοιπές άυλες δράσεις του.



Η ΑΝΑΤΡΟΦΟΔΟΤΗΣΗ ΤΩΝ ΣΥΜΜΕΤΕΧΟΝΤΩΝ

32 Νεαρού/ές, ηλικίας μεταξύ 18 & 24 ετών συμμετείχαν ενεργά και εξέφρασαν την ικανοποίησή τους! Απόλαυσαν τη συμμετοχή τους στις δραστηριότητες καθώς και το γεγονός ότι είχαν την ευκαιρία να επικοινωνήσουν με άτομα που διαφορετικά δεν θα τα συναντούσαν ποτέ. Στο τέλος του εργαστηρίου εκδήλωσαν το ενδιαφέρον να μετάσχουν και σε άλλες εκδηλώσεις και έκαναν εγγραφή στο ενημερωτικό δελτίο του Συντονιστή Εταίρου CHALLEDU προκειμένου να ενημερώνονται για την πρόοδο του έργου.

Με το πρώτο τρίμηνο του 2021, θα κυκλοφορήσει δύο οδηγοί εκμάθησης Κατάρτιση μας, το πρώτο στην ψυχομετρικές μεθόδους ανάπτυξης της σταδιοδρομίας και το δεύτερο σε βιώσιμα επιχειρηματικά μοντέλα για τις Κοινωνικές Επιχειρήσεις αντιμετώπιση των προκλήσεων που βασίζονται σε SDGs και τη χρήση των Social Media. Αυτοί οι δύο οδηγοί παρέχουν στον αναγνώστη ένα εξαντλητικό πλαίσιο και εργαλεία, για τα δύο θέματα, προκειμένου να ξεκινήσουν την κοινωνική τους πρωτοβουλία.



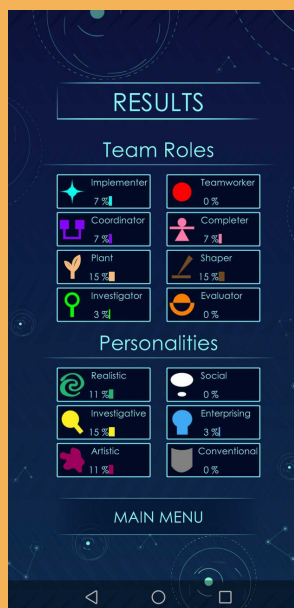
Co-funded by the
Erasmus+ Programme
of the European Union

ΜΕΛΕΤΗΣΤΕ ΤΟΥΣ ΟΔΗΓΟΥΣ ΜΑΣ



Επισκεφτείτε την ιστοσελίδα μας & διαβάστε τους τρεις οδηγούς στη γλώσσα σας
<https://inspireyouth.eu/the-outputs/>

ΠΡΟΣΕΧΩΣ...



2 Η 2η Εκπαιδευτική δραστηριότητα του έργου έχει προγραμματιστεί για τις 14, 15, 16 Ιουνίου! Θα γίνει δια ζώσης στην Αθήνα ή διαδικτυακά?

1

Η Challedu αναπτύσσει ένα "σοβαρό" παιχνίδι, για PC & Android

Το παιχνίδι θα αναπτύσσεται σε 9 επίπεδα και θα αξιολογεί την προσωπικότητα των Νέων αξιοποιώντας τις θεωρίες Holland & Belbin. Το σενάριο βασίζεται σε μια υποθετική αποστολή σε επίπεδα και απευθύνει ερωτήσεις στο χρήστη. Ανά τακτά διαστήματα κι ένα επιχειρηματικό εργαλείο θα παρουσιάζεται στον χρήστη μαζί με τις σχετικές οδηγίες αξιοποίησης. Πρόκειται για τα εργαλεία: δέντρο προβλημάτων & λύσεων, πίνακας οράματος & αποστολής, καμβάς κοινωνικής επιχείρησης, πίνακας επικύρωσης, ανάλυση swot, λογικό πλαίσιο, προωθητικός λόγος κλπ

ΜΕΙΝΕΤΕ ΣΥΝΤΟΝΙΣΜΕΝΟΙ...

#inspireyoutheu www.inspireyouth.eu

Με το πρώτο τρίμηνο του 2021, θα κυκλοφορήσει δύο οδηγοί εκμάθησης Κατάρτιση μας, το πρώτο στην ψυχομετρικές μεθόδους ανάπτυξης της σταδιοδρομίας και το δεύτερο σε βιώσιμα επιχειρηματικά μοντέλα για τις Κοινωνικές Επιχειρήσεις αντιμετώπιση των προκλήσεων που βασίζονται σε SDGs και τη χρήση των Social Media. Αυτοί οι δύο οδηγοί παρέχουν στον αναγνώστη ένα εξαντλητικό πλαίσιο και εργαλεία, για τα δύο θέματα, προκειμένου να ξεκινήσουν την κοινωνική τους πρωτοβουλία.



Co-funded by the
Erasmus+ Programme
of the European Union