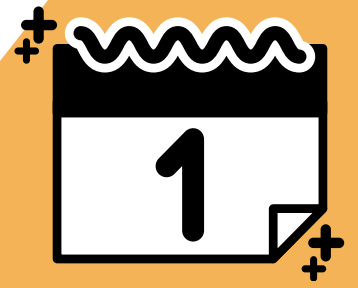


INSPIRE

PLAY YOUR ROLE IN SOCIAL ENTREPRENEURSHIP



ΦΕΒ '20 - ΜΑΡ '21

Πέρασε ένας χρόνος από την εναρκτήρια συνάντηση στην Αθήνα. Και μέχρι σήμερα:

- 1** Τα πρώτα τρία παραδοτέα του έργου (**O1: Μεθοδολογικός Οδηγός για το έργο INSPIRE, O2: Εκπαιδευτικός Οδηγός για την ανάπτυξη σταδιοδρομίας και τις ψυχομετρικές μεθόδους, O3: Εκπαιδευτικός Οδηγός για βιώσιμα μοντέλα κοινωνικών επιχειρήσεων που αντιμετωπίζουν προκλήσεις με βάση τους στόχους βιώσιμης ανάπτυξης**) ολοκληρώθηκαν, μεταφράστηκαν εκτός της Αγγλικής στις γλώσσες των Εταίρων (Ελληνικά, Ισπανικά) και ανέβηκαν στην ιστοσελίδα του έργου. Απολαύστε τους ΕΔΩ <https://inspireyouth.eu/the-outputs/>
- 2** Υλοποιήθηκε η 1η Εκπαιδευτική δραστηριότητα του έργου "C1-για μια εμπνευσμένη κοινωνική επιχειρηματική κουλτούρα". Αν και οι επικρατούσες συνθήκες εγκλεισμού λόγω COVID-19 στις χώρες των Εταίρων επέβαλλαν την υλοποίησή της διαδικτυακά, το ενδιαφέρον των συμμετεχόντων ήταν υψηλό και τα αποτελέσματα ιδιαίτερα ικανοποιητικά.
- 3** Το 4ο παραδοτέο, ένα "σοβαρό" ηλεκτρονικό παιχνίδι, αναπτύσσεται από την Challedu, για Η/Υ και συσκευές Android. Το παιχνίδι θα δίνει τη δυνατότητα στις/τους Νέες/ους παίκτ(ρι)ες να αξιολογούν την προσωπικότητά τους σε δύο "διαστάσεις" με βάση τις θεωρίες Holland & Belbin. Το σενάριο ξεκινά με μια υποθετική αποστολή για την επίλυση ενός περιβαντολογικού ή κοινωνικού προβλήματος σχετικμά με τους στόχους βιώσιμης ανάπτυξης σε κάποιον πλανήτη. Μέσα στο παιχνίδι οι παίκτ(ρι)ες καλούνται να επιλέξουν στρατηγική και δράσεις απαντώντας σε ερωτήσεις και λαμβάνοντας αποφάσεις. Το παιχνίδι εκτείνεται σε 9 επίπεδα. Κάθε επίπεδο είναι κι ένα βήμα προς τη δημιουργία μιας κοινωνικής επιχείρησης: Ανάλυση του προβλήματος, Δημιουργία καινοτόμου ιδέας, Ανάπτυξη της δυναμικότητας της Ομάδας, Διαμόρφωση Επιχειρηματικής Στρατηγικής, Αναζήτηση πόρων, Δικτύωση, Διαχείριση καθημερινής λειτουργίας, Διάχυση αποτελεσμάτων, Αξιολόγηση κι Απολογισμός. Μετά από κάθε επίπεδο ένα μίνι κουίζ τους οδηγεί να γνωρίσουν κι ένα επιχειρηματικό εργαλείο: Πρόκειται για τα εργαλεία: δέντρο προβλημάτων & λύσεων, πίνακας οράματος & αποστολής, καμβάς κοινωνικής επιχείρησης, πίνακας επικύρωσης, ανάλυση swot, λογικό πλαίσιο, προωθητικός λόγος κλπ





4

ΕΚΠΑΙΔΕΥΤΙΚΑ ΕΡΓΑΣΤΗΡΙΑ ΣΤΙΣ ΧΩΡΕΣ ΤΩΝ ΕΤΑΙΡΩΝ

Κατά το μήνα Γενάρη, τέσσερα τοπικά εκπαιδευτικά εργαστήρια διοργανώθηκαν σε Ελλάδα, Κύπρο και Ισπανία, από τους Εταίρους του έργου INSPIRE. Τα εκπαιδευτικά εργαστήρια στόχο είχαν να παρουσιάσουν το έργο INSPIRE στους Νεαρούς Συμμετέχοντες, να τους εμπνεύσουν, αλλά και να τους ενδυναμώσουν ώστε να εμπλακούν με την Κοινωνική Επιχειρηματικότητα, να δημιουργήσουν ομάδες και να ιδρύσουν τις δικές τους επιχειρήσεις. Δεδομένων των περιορισμών λόγω COVID-19, όλα τα εργαστήρια έγιναν διαδικτυακά.

Η ατζέντα των εργαστηρίων περιελάμβανε την παρουσίαση των εταίρων του έργου και την δράση τους, αλλά και την πρόοδο του έργου, τα παραδοτέα που αναπτύχθηκαν, όπως και όσες άυλες δραστηριότητες είχαν πραγματοποιηθεί μέχρι εκείνη την στιγμή. Οι Νεαροί/ές κλήθηκαν να μετάσχουν σε εκπαιδευτικές δραστηριότητες που είχαν αναπτυχθεί και τεσταριστεί κατά την Κεντρική εκπαιδευτική δράση C1 και να δώσουν χρήσιμη ανατροφοδότηση. Ενδεικτικά οι δραστηριότητες που υλοποιήθηκαν ήταν:

- 1η- Γνωριμία: Η υπερ-δύναμή μου
- 2η- Δέσιμο Ομάδας: Σχεδιάζω ένα λογότυπο
- 3η- Καμβάς Κοινωνικής Επιχείρησης
- 4η- Ψυχομετρικό τεστ Myers & Briggs

Συνολικά 32 Νεαροί/ές, ηλικίας μεταξύ 18 & 24 ετών συμμετείχαν ενεργά και εξέφρασαν την ικανοποίησή τους! Απόλαυσαν τη συμμετοχή τους στις δραστηριότητες καθώς και το γεγονός ότι είχαν την ευκαιρία να επικοινωνήσουν με άτομα που διαφορετικά δεν θα τα συναντούσαν ποτέ. Στο τέλος του εργαστηρίου εκδήλωσαν το ενδιαφέρον να μετάσχουν και σε άλλες εκδηλώσεις και έκαναν εγγραφή στο ενημερωτικό δελτίο του Συντονιστή Εταίρου CHALLEDU προκειμένου να ενημερώνονται για την πρόοδο του έργου.

#inspireyoutheu

www.inspireyouth.eu

Με το πρώτο τρίμηνο του 2021, θα κυκλοφορήσει δύο οδηγοί εκμάθησης Κατάρτιση μας, το πρώτο στην ψυχομετρικές μεθόδους ανάπτυξης της σταδιοδρομίας, και το δεύτερο σε βιώσιμα επιχειρηματικά μοντέλα για τις Κοινωνικές Επιχειρήσεις αντιμετώπιση των προκλήσεων που βασίζονται σε SDGs και τη χρήση των Social Media. Αυτοί οι δύο οδηγοί παρέχουν στον αναγνώστη ένα εξαντλητικό πλαίσιο και εργαλεία, για τα δύο θέματα, προκειμένου να ξεκινήσουν την κοινωνική τους πρωτοβουλία.



Co-funded by the
Erasmus+ Programme
of the European Union